

¿QUÉ ES EL CÁNCER DE MAMAS?

Es una enfermedad que ataca el tejido de uno o ambos senos.

Se produce cuando las células dejan de funcionar correctamente, y se generan células anormales que crecen de manera descontrolada pudiendo formar tumores que si no se tratan, pueden extenderse a otras partes del cuerpo.

1 de cada 8 mujeres desarrollarán cáncer de mamas. Es el segundo tipo de cáncer más letal para las mujeres.

¿QUÉ ES EL CÁNCER DE CUELLO UTERINO?

Conocido también como cáncer cervical, es causado en la mayoría de los casos por el virus del papiloma humano (VPH).

Este Virus (**VPH**) se contrae principalmente a través de **relaciones sexuales sin protección.**

En sus estadíos iniciales no presenta síntomas y en etapas más avanzadas puede causar sangrado intermenstrual o durante las relaciones sexuales.

SERVICIOS OFRECIDOS EN LAS CLÍNICAS DE LA FAMILIA DEL CEPEP

- ▶ Planificación Familiar
- ▶ Ginecología y Obstetricia
- ▶ Clínica Médica
- ▶ Control Prenatal
- ▶ Pediatría
- ▶ Mastología
- ▶ Mamografía
- ▶ Biopsias
- ▶ Electrocardiograma
- ▶ Radiografía
- ▶ Urología
- ▶ Dermatología
- ▶ Infertilidad
- ▶ Otorrinolaringología
- ▶ Ecografía
- ▶ Endocrinología
- ▶ Diabetología
- ▶ Nutrición
- ▶ Odontología
- ▶ Traumatología
- ▶ Psicología
- ▶ Sexología Clínica
- ▶ PAP y Colposcopia
- ▶ Análisis Clínicos

Además: Asesoría GRATUITA en Salud Sexual y Reproductiva

ASUNCIÓN

Avda. Perú 1284 c/ Ana Díaz. EDIFICIO CEPEP
Teléfonos: (021) 204 020
(0982) 283 275

SAN LORENZO

Hernandarias 1775 c/ Julia Miranda Cueto de Estigarribia
Teléfono: (021) 576 446
(0985) 600 473

CIUDAD DEL ESTE

Avda. Emeterio Miranda esq. Camilo Recalde. PREMIER II
Teléfono: (061) 500 579
(0985) 600 474

LUQUE

Avda. Humaitá entre Cerro Corá y 14 de mayo
Teléfono: (021) 640 135
(0985) 600 475

@ClinicaDeLaFamiliaPy

@CEPEP.PY

Clínica de la Familia

CEPEP

www.cepep.org.py

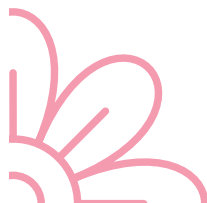
#PromoviendoDerechos

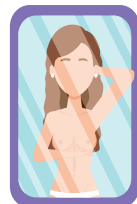
CUIDÁ TU SALUD

PREVENÍ EL CÁNCER DE MAMAS Y CUELLO UTERINO



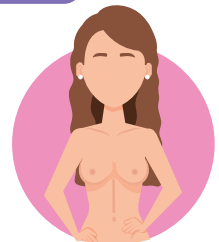
Clínica de la Familia
Calidad en Salud





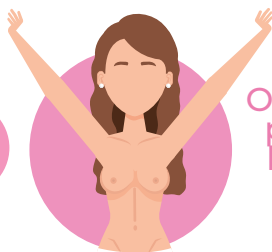
AUTOEXAMEN DE MAMAS EN 5 PASOS

1



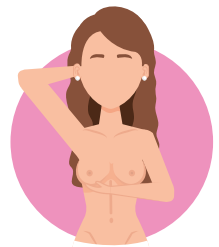
Mirándote al espejo con las manos en las caderas, inclínate y busca deformaciones en el pezón o mamas.

2



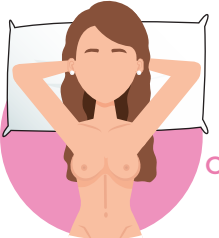
Observa los cambios pero ahora con los brazos extendidos hacia arriba.

3



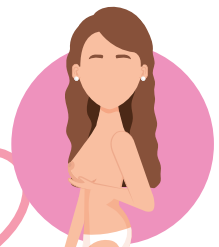
De pie, con una mano detrás de la cabeza, busca deformidades desde la axila hasta el pezón.

4



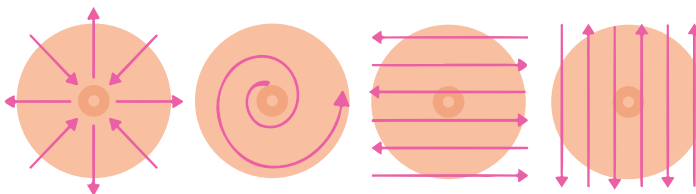
Realiza todos los movimientos anteriores; acostada y con una almohada bajo tu espalda.

5



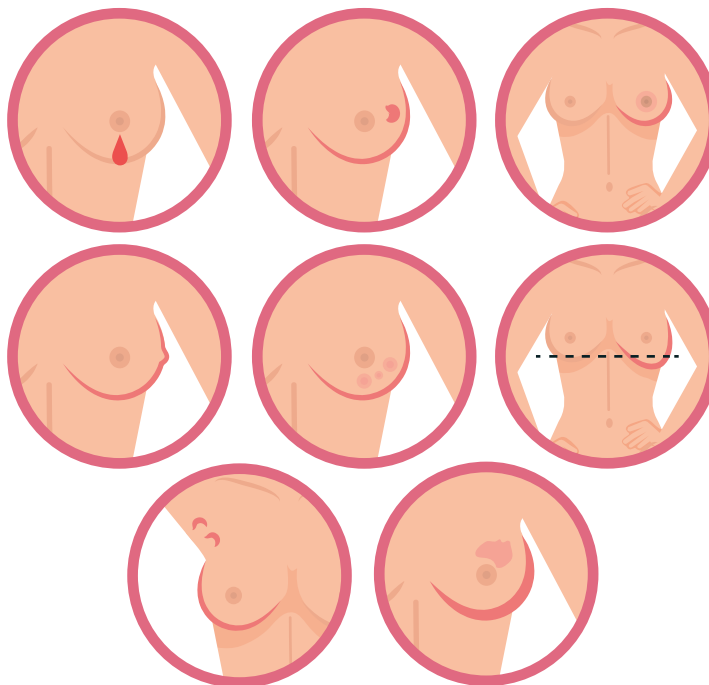
Ahora aprieta el pezón y observa si hay salida de sangre o pus.

MOVIMIENTOS DE AUTOEXAMEN



Radial Espiral Horizontal Vertical

SIGNOS DE ALARMA EN LAS MAMAS



Si notás alguno de estos signos de alarma, consultá lo antes posible con nuestros especialistas.

PAPANICOLAOU (PAP)

Es un exámen sencillo que **no duele**, en el cual se extrae una muestra de células del **cuello uterino**, sin dañarlo, para saber si éste está sano o si presenta lesiones que, **sin tratamiento, pueden conducir al cáncer.**

Para **practicarse el PAP**, el único requisito es **no estar con la menstruación.**

Toda mujer, desde el principio de sus relaciones sexuales hasta avanzada edad, **debe realizarse el PAP** de manera periódica.

COLPOSCOPIA

Consiste en la **observación del cuello uterino**, con un aparato que amplifica la imagen (colposcopio).

Sirve para **visualizar lesiones precursoras del cáncer de cuello uterino**, conocidas como "manchas" y ayuda a realizar la biopsia dirigida, para **confirmar el diagnóstico.**

IMPORTANTE

Todas las mujeres pueden tener cáncer de cuello uterino.

El cáncer de cuello uterino es curable **SI ES DETECTADO A TIEMPO** mediante la realización de controles periódicos.